

MAPA DO CELÓW PROJEKTOWYCH

Skala mapy: 1:500  
Jednostka ewidencyjna: 181504\_5 Sędziszów Małopolski – obszar wiejski  
Obręb ewidencyjny: Czarna Sędziszowska (0005)  
Miejscowość: Czarna Sędziszowska

Zgłoszenie prac geodezyjnych KERG: WG-WG0.6640.44.2024

Układ współrzędnych prostokątnych: 2000/7  
Układ wysokości: PL-EVRF2007-NH

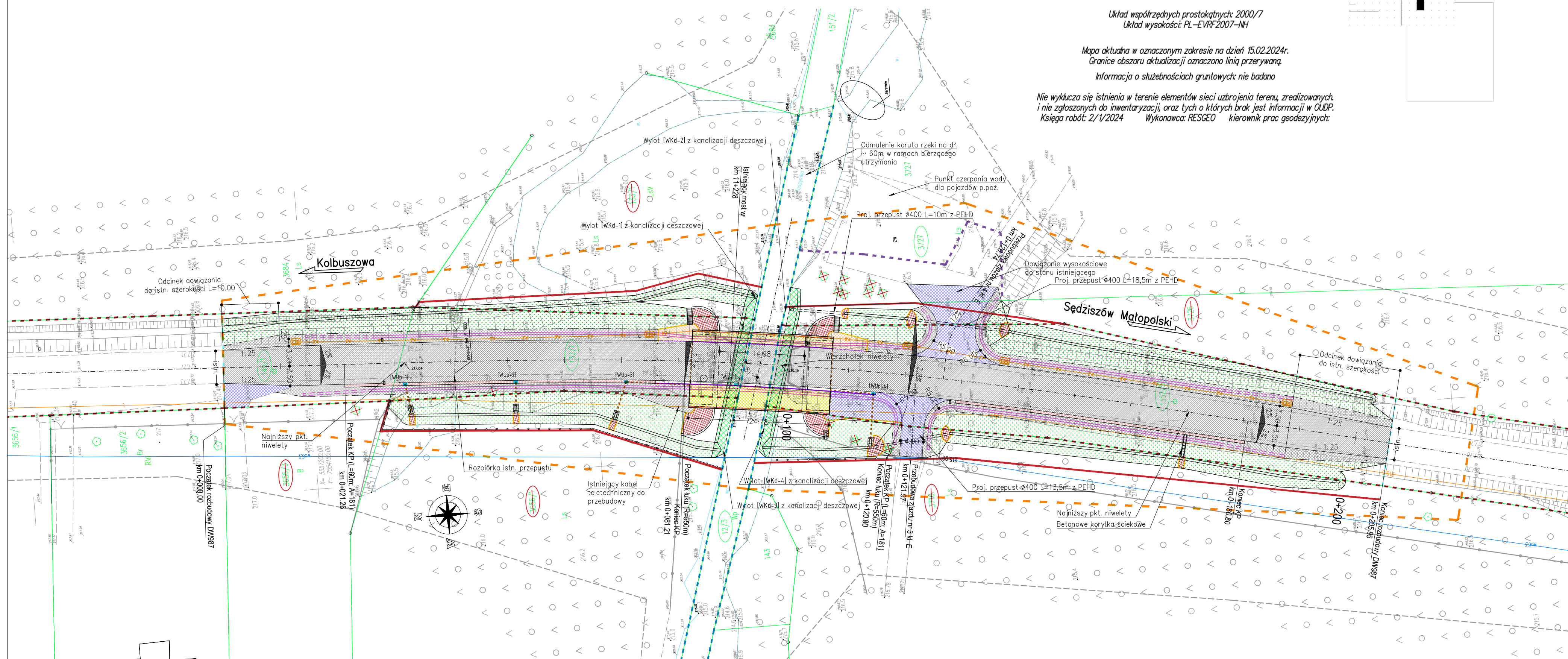
Mapa aktualna w oznaczonym zakresie na dzień 15.02.2024r.  
Granice obszaru aktualizacji oznaczono linią przerywaną.

Informacja o służebnościach gruntowych: nie badano

Nie wyklucza się istnienia w terenie elementów sieci uzbrojenia terenu, zrealizowanych,  
i nie zgłoszonych do inwentaryzacji, oraz tych o których brak jest informacji w OUDP.  
Księga robót: 2/1/2024 Wykonawca: RESGEO kierownik prac geodezyjnych:

Arkusze:

7.127.27.14.4.1	7.127.27.19.4.2
7.127.27.19.4.3	7.126.27.14.4.4
7.127.27.19.2.1	7.126.27.19.2.2



LEGENDA:

- Nawierzchnia bitumiczna jezdni i zjazdu
- Nawierzchnia żywiczna kap
- Nawierzchnia poboczy
- Nawierzchnia z kruszywa
- Nawierzchnia z kostki betonowej
- Betonowe korytka ściekowe
- Umocnienie kamieniem na betonie
- Umocnienie narzutem kamiennym skarp koryta rzeki
- Profilacja i humusowanie
- Bariera energochłonna / odc. początkowy (końcowy)
- Balustrada
- Proj. krawężnik wyniesiony
- Proj. krawężnik obniżony h=2cm
- Proj. krawężnik zanikający
- Proj. obrzeże betonowe
- Proj. ogrodzenie do odtworzenia
- Linia rozgraniczająca teren inwestycji – granica istniejącego pasa drogi wojewódzkiej
- Linia rozgraniczająca teren inwestycji – granica projektowanego pasa drogi wojewódzkiej
- Linia rozgraniczająca teren inwestycji – tereny wód płynących
- Linia określająca obszar robót na działkach lub ich części z których korzystanie będzie ograniczone
- Linia nie stanowiąca podziału – zamykająca
- Teren na którym realizowane będzie przedsięwzięcie określony w decyzji o środowiskowych uwarunkowaniach przedsięwzięcia
- Granice działek ewidencyjnych
- Numerы działek ewidencyjnych
- Działki w obszarze robót
- Działki wymagające podziału
- Numerы działek podlegających podziałowi
- Istn. wodociąg
- Istn. sieć teletechniczna
- Sieci projektowane:
  - [WUp-n] Wpust uliczny z osadnikiem
  - [Wm-n] Wpust mostowy
  - Kanalizacja deszczowa
  - Przebudowa kabla teletechnicznego
  - Kanał technologiczny
  - Studnia typu SKR-2
- Zinwentaryzowane drzewa
- Drzewa przeznaczone do wycinki
- Krzewy przeznaczone do usunięcia

**Uwaga:**  
– Podany kilometr oznacza lokalny pikietaż projektowanej trasy.

Inwestor / Zamawiający: Zarząd Województwa Podkarpackiego al. Łukasza Cieplińskiego 4, 35-010 Rzeszów reprezentowany przez: Podkarpacki Zarząd Dróg Wojewódzkich w Rzeszowie ul. T. Boya Żelenskigo 19a, 35-105 Rzeszów			
Jednostka projektowa:		PROInżynieria Sp. z o.o. ul. Armii Krajowej 4/3, 49-300 Brzeg	
Nazwa dokumentacji: Rozbudowa drogi wojewódzkiej nr 987 Kolbuszowa – Sędziszów Małopolski polegająca na budowie mostu w <b>km 11+228 na rz. Tuszymka</b> wraz z rozbudową dojazdów oraz rozbiorą, budową i przebudową infrastruktury technicznej, budowli i urządzeń budowlanych w m. Czarna Sędziszowska			
Tytuł rysunku: Projekt zagospodarowania terenu			
Stadium:	Koncepcja	Skala:	1:500
		Nr rys.:	01
		Data:	02.2024
Opracowali:	Nr uprawnień		Specjalność
Projektant :			Podpis
mgr inż. Dariusz Śmierotka	OPL/0926/PWOM/13	mostowa	
Sprawdzający :			
mgr inż. Maciej Boberski	OPL/0753/PWOM/11	mostowa	